



出土した棚畑遺跡は縄文〜江戸時代のもの

粘土組を積み上げ形成!

1 縄文のビーナス
棚畑遺跡から出土した、全長27cm、重さ2.14kgの国宝土偶。お腹とお尻が張り出したふくよかな身体は妊婦をデフォルムして作られたといわれている。雲母が混ざった粘土で作られているため、光に当たるとキラキラときらめく

2 仮面の女神
中ッ原遺跡から出土した、全長34cm、重さ2.7kgの国宝土偶。仮面を付けたような風貌をしていることから、この名が付けられた。胴体部分には渦巻きや同心円、たすきを掛けたような文様が施されている。約4000年前の作といわれる



国宝
尖石縄文考古館
縄文のビーナス 仮面の女神
トガイリシジョウモンコウコカン
ジョウモンノビーナス カメンメガミ

海外でも大絶賛された美しき2体の土偶
国宝の土偶「縄文のビーナス」と「仮面の女神」を所蔵する考古館。周辺に点在するハヶ岳山麓の遺跡から発掘した土器や土偶などを2000点余り展示していて、縄文時代の魅力を間近で感じることができる。館内では、土鈴や土偶を作る体験をすることも。

〒茅野市豊平4734-132
☎0266-76-2270
開館時間 9時～17時(入館は16時30分まで) 休月曜(祝日は開館、臨時開館を要する場合あり)、祝日の翌日(土・日曜、祝日にあたる場合は開館) 観覧料: 大人500円、高校生300円、小中学生200円 入館料 70円
中央道諏訪ICから車で約25分



1 国の重要文化財「瓠皮蓋天目」(吉州窯)。ウミガメ(玳瑁)の甲羅に似た文様からこの名が付けられた。中国・南宋時代、12～13世紀の作といわれている

2 国の重要文化財「白楽茶碗 銘 不二山」と同じ作者、本阿弥光悦による幻の名碗「赤楽茶碗 銘 障子」を初公開。江戸時代、17世紀の作



国重要文化財
サンリツ服部美術館
瓠皮蓋天目
上叢本三十六歌仙絵 大中臣能宣像

3.10月12日(土)～12月15日(日)は「特別企画展やまとうた 三十一(みそひと)文字で綴る和の情景」を開催。優れた歌人の和歌と肖像画を描いた「歌仙絵」のひとつ「上叢本三十六歌仙絵 大中臣能宣像」(重要文化財)を展示 4.他にも、国宝の掛け軸「寒山図」(常設展示無し)を所蔵

東洋の古美術や西洋近現代絵画などを所蔵。9月29日(日)までは、茶碗に焦点を当てた特別企画展「茶人に愛された数々の名碗」を開催していて、国宝に指定されている「白楽茶碗 銘 不二山」や、幻の名碗「赤楽茶碗 銘 障子」などを鑑賞することができる

〒諏訪市湖岸通り2-1-1
☎0266-57-3311
開館時間 9時30分～16時30分 休月曜(祝日は開館) 入館料: 大人1,100円、小中学生400円 入館料 70円
中央道諏訪ICから車で約15分



シェフ
こだわりの味♪

イタリアンレストラン
Milano Salone
イタリアンレストラン ミラノサローネ

シェフの創作肉料理も充実!
信州の食材と旬の食材をふんだんに使ったパスタは、好みに合わせて生パスタか乾燥パスタのどちらかを選択することが可能。イタリア製の窯で焼き上げる本格ピッツァも絶品で評判を呼んでいる。食後は、パティシエが作る彩り豊かなケーキがオススメ!

〒諏訪市中洲5723-3 諏訪ふれあい広場内 ☎0266-56-3203 開館時間 11時～15時(14時LO)、ティータム14時～17時(フード販売なし)、ディナータイム17時～22時(21時LO) 休水曜 入館料 250円(諏訪ふれあい広場共用Pを利用) 中央道諏訪ICから車で約6分



イタリアンの
エッセンスを
感じてみて

L'essenza
エッセンツァ

独創的な手打ちパスタと薪火で焼く肉料理が名物
地元の食材を豪快に焼き上げる薪火料理とイタリア伝統の麺棒で伸ばして作る手打ちパスタが名物。ランチのパスタは前菜盛り合わせとスープ、自家製パンが付いて1,500円～。「キッズメニュー」(700円)も用意されている。ランチのコースは3,500円～。

〒茅野市豊平東嶽10222-25
☎0266-75-1129
開館時間 11時30分～13時30分、18時～20時LO 休月曜 ※1月～3月は冬季休業 三井の森名店街共通Pを利用 中央道諏訪ICから車で約20分

みんな大好きパスタ&パワースポット
SUWASHI & CHINOSHI

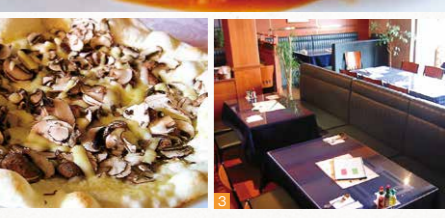
諏訪市&茅野市

気軽に楽しめるイタリアンや一度は見てみたい国宝が登場!



1.信州美ヶ原産の鹿肉を一晩かけてじっくり煮込んだ「鹿肉のラグーパスタ」(1,480円)。2.信州味噌とあさりの旨味が融合したシェフイチオシの「帆立とあさりの味噌醤油バターパスタ」(1,440円) 3.薪で香ばしく焼き上げた「きのこベーコンのトマトソースピッツァ」(1,380円) 4.オープンキッチンの活気あふれる店内

肩肘張らずにイタリアン!
1.魚介をふんだんに使った「ペストーレ」(1,650円)もファンの多い一品 2.ピザの一番人気は「アンチョビとマッシュルームのピザ」(L:1,450円、S:1,200円)。定番の「マルゲリータ」(L:1,450円、S:1,200円)をも凌ぐほどの人気ぶりとか 3.明るい雰囲気店内



ピザ&パスタ SPADA
ピザ&パスタ スパダ

オシャレな空間で楽しむカジュアルイタリアン
昼は旬の食材を組み合わせたパスタやピザのランチセットが人気のイタリアンレストラン。一品料理やワインも充実しているので、夜はグラスを片手にワイワイやるのもいい。パスタの定番人気は「モッツァレラチーズのトマトソース」(1,300円)や「明太子クリーム」(1,350円)など。

〒茅野市ちの横内2669 コモドクワルト1F 東側 ☎0266-73-0080
開館時間 11時30分～15時(14時30分LO)、17時30分～22時(21時30分LO) 休月曜(祝日の場合は翌日) 入館料 20円(一部共同利用) 中央道諏訪ICから車で約5分