



MAPはこちら

長野市



MALLIKA BREWING

マリカブルーイング

県内産のフルーツなどを副原料に使ったオリジナルビールや全国各地から取り寄せたクラフトビールを常時8タップ用意。月に2度のペースで新商品をリリースしている。訪れる度に新しい味と出合える。

〒長野市大門町72-5 ☎026-217-2585

営業時間 17時～22時(日曜～20時)

休月曜 日なし

☎上信越道長野ICより車で約30分



1.ラインナップは頻繁に入れ替わるため、どれも一期一会の縁。ボトルビール(800円前後)の販売も行っている。お土産に買って帰るのもいい 2.醸造担当の伊東大記さん。奥様とふたりで切り盛りしている 3.蔵風の建物をリノベーション。1階はブルワリー、2階はカフェバーになっていて、ハンドドリップで淹れるコーヒーも楽しめる



善光寺門前生まれのクラフトビール



クラフトビール
※内容は都度入れ替わり

700～1,500円/180～400ml

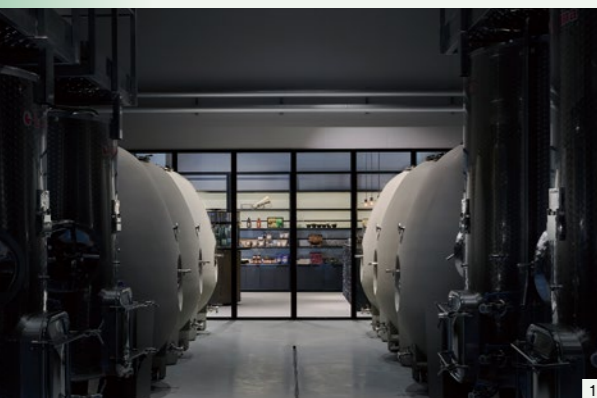
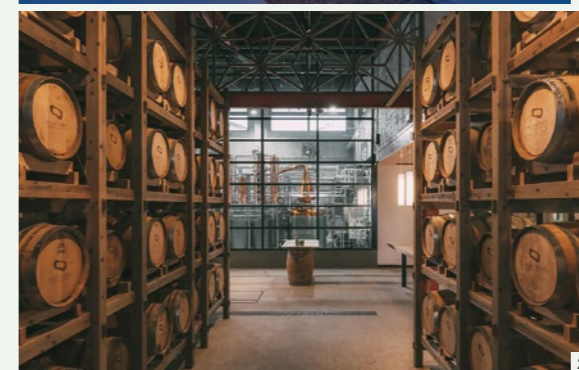
秋は、地元産のリンゴやモモ、ブドウなどのフルーツを使ったオリジナルのクラフトビールがお目見え

PLUS N
2023
AUTUMN

信州のお酒

今、注目しておきたい!

運転される方の
酒類の試飲は
ご遠慮ください。



MAPはこちら

小諸市



Komorokko Farm & Winery

コモロッコファーム アンド ワイナリー

小諸市内に点在する耕作放棄地を開拓し、欧州系品種のブドウを栽培。必要最低限の農業で、自然を尊重したワイン造りを目指す。ワイナリー棟のほか本格レストランや直売所を備えたレストラン棟もあり。

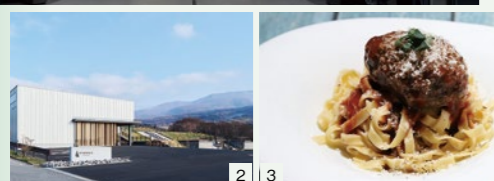
〒小諸市諸東房151-1(飯綱山公園内) ☎0267-41-0042

営業時間 10時～18時、レストラン9時～21時(20時LO) ※土・日曜、祝は8時～

休月曜 休66台 ☎上信越道小諸ICより車で約5分



1.コンクリート・エッグタンク、ステンレスタンクが並ぶタンク室は圧巻。今後はワイナリー見学ツアーや農業体験ツアーの開催も予定している 2.小諸市街地を望む飯綱山公園内の丘陵地に立つ 3.イタリアンレストラン「グロワーズキッチン」の「ハンバーグパスタ」(1,700円)。ほかにも、焼肉店と鉄板焼きレストランを併設している



2023年3月誕生の注目ワイナリー



1 Vintage

※今秋リリース、写真は0 Vintage

2023年後半からいよいよ自家醸造がスタートする

国際的 酒類品評会で全製品金賞を受賞

MAPはこちら

野沢温泉村



野沢温泉蒸留所

ノゾワオンセンジョウリュウエウジヨ

地元産の食材やボタニカルを使用した少量生産のシングルモルトウイスキーとクラフトジン製造する気鋭の蒸留所。ジンのテイストはもちろん、蒸留所ツアーを体験することができる。ギフトショップの併設もあり。

〒下高井郡野沢温泉村豊郷9394 ☎0269-67-0270

営業時間 12時～19時 休火曜 日なし(村営のPを利用)

☎上信越道豊田飯山ICより車で約30分



NOZAWA GIN
4,850円/500ml

森の中を歩いているような爽やかな味が特徴のシグネチャードライジン

CLASSIC DRY GIN
4,850円/500ml

山椒が柑橘感を高め、和風のテイストを加えたボタニカルクラフトジン

IWAI GIN
4,850円/500ml

爽やかなグリーンシーズンのイメージが広がるユニークなクラフトジン

SHISO GIN
4,850円/500ml

地元産の赤紫蘇を使い、様々なカクテルが楽しめる飲みやすいジン!

LET'S GO! EVENT

常時開催

諏訪市

いつでもごくらく酒蔵めぐり

5つの蔵の酒を味わう

甲州街道沿いに並ぶ5つの酒蔵で各4～5種類のお酒を試飲(各約20cc)できる常設イベント。五蔵すべてのスタンプを集めて応募すると、抽選で豪華プレゼントが当たるかも。

詳細はこちら

EVENT DATA 諏訪市五蔵街

☎舞姫: 0266-52-0078 麗人酒造: 0266-52-3121 酒めのや本金酒造: 0266-58-0161 伊東酒造: 0266-52-0108 宮坂醸造: 0266-57-0303 蔵元により異なる 蔵元により異なる 蔵元により異なる 蔵元により異なる

☎ごらくセット: 2,500円 日なし ☎中央道諏訪ICより車で約10分

9/30 (土)

上諏訪街道 まちあるき呑みあるき

39回目の開催となる恒例のイベントが5年ぶりに復活! 甲州街道沿い約500mに軒を連ねる5つの蔵元を歩いて巡り、自慢のお酒を楽しもう。当日はおつまみ屋台が出店する予定。

詳細はこちら

EVENT DATA 諏訪市五蔵街

☎0266-52-2111 (諏訪市観光協会)

営業時間 13時～17時

☎参加チケット: 4,000円(イープラスで購入)

日なし ☎中央道諏訪ICより車で約10分

LET'S GO! EVENT

10/1 (日)

長野市

信州秋色SAKEまつり

信州の酒と食のフェスティバル

酒蔵やワイナリーのブースを巡り、専用の試飲カップで飲み歩きを楽しむ。キッチンカーの出店のほか、ステージイベント、キッズエリアもあり。

MAPはこちら

EVENT DATA 長野野東公園

☎026-227-7775 (FJ企画) 営業時間 11時～16時

☎お酒が飲める10枚綴りチケット(5勺お猪口付き)

店頭・イープラス前売り2,700円、当日チケット3,700円

日なし ☎上信越道長野ICより車で約20分

9/15～9/18 (金～月祝)

松本市

クラフトビールフェスティバル in 松本

国内外のクラフトビールが集結

長野県産を中心に国内外から取りそろえた約100種類(予定)のクラフトビールが日替わりで登場。フードブースのおつまみ類も充実している。

MAPはこちら

EVENT DATA 松本城公園

☎0263-38-0069 (ビアフェス信州実行委員会事務局)

営業時間 9/15(金)12時～18時、9/16(土)・9/17(日)11時～18時、9/18(月・祝)11時～17時

☎金額未定 日なし ☎長野道松本ICより車で約15分

※お酒は20歳になってから。お車、バイク等の車両を運転する方の飲酒は法律で禁じられています。

※妊婦や授乳中の飲酒は胎児・乳児の発育に悪影響を与えるおそれがあります。